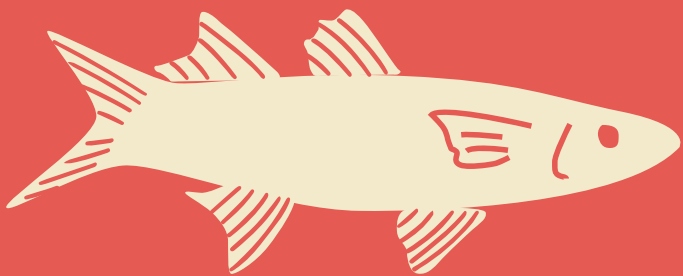
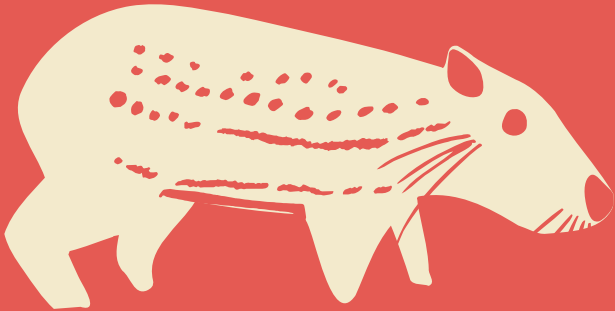
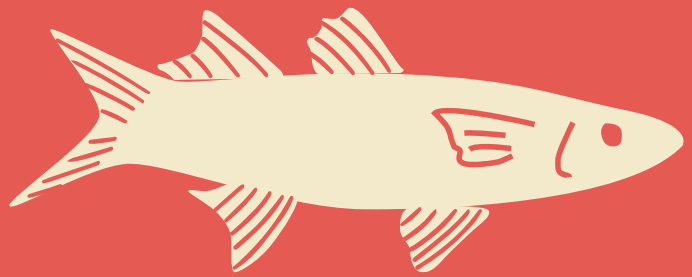


Nuquí vivo

El viaje al río









2023

Saberes de Monte

Nuquí vivo*

ISBN 978-958-5145-20-7

Autoras

Marcela Gutiérrez Ardila

Julieta Zuluaga Sánchez

Editora

Julieta Zuluaga Sánchez

Co-autores

Comunidades de Nuquí

Yulieth Hillón Vega

Ilustración

Carolina Arango Hurtado

Colaboradores

**Miguel A. Ramírez, Valentina Mejía-Calderón,
María Isabel Marín Cerón, Jaime Duarte Quevedo,
Leyner Murillo, Paula Echeverry, Angelmire Tapi,
Criselina Dojirama, Adriana Cabrera, Francia Iburgüen,
Marloby Dávila, Jhonny Valencia, Carmen Gamboa.**

*Maestría en comunicación transmedia – Universidad EAFIT



**En homenaje a Armando Hanipe,
líder de Nuquí Arriba y contador de
historias de las comunidades
Embera Dobidá de Nuquí.**

**También en homenaje a todos
los ancestros y sabedores que
guardan los saberes ancestrales de
las comunidades afro e indígenas.**



Sol es una niña Embera Dobidá que vive cerca al río.

La casa de Sol parece flotar; está sobre grandes troncos de madera. Queda al lado de la casa más importante de su comunidad: el tambo.

En esta casa Sol vive con su mamá, su papá y sus cinco hermanos.



Yoiver es un niño afro que vive cerca al mar.

Su casa tiene espacios separados por puertas y ventanas. Por ella pasea Simón, el perro, y algunos gatos vecinos.

En esta casa Yoiver vive con su abuela, su mamá y su papá.

Las dos casas pertenecen a mundos que se unen, la selva y el mar.

Esa noche en Nuquí ocurrió algo muy extraño. El río empezó a crecer y crecer pero no había lluvia.

En los sueños, los ancestros Armando y Cirila los llamaron para viajar al río.





Sol y Yoiver se encontraron en la selva.
La misma que canta y baila cuando el
viento mueve las hojas de los árboles.

La misma que en las montañas más altas
ve nacer la vida en el agua cristalina.



Armando Hanipe, un gran navegante de los ríos, los invitó a ir a su canoa.

Así se fueron navegando: Armando en el remo, Sol y Yoiver de punteros, revisando que no hubiera algún obstáculo cerca, y Cirila Perea mostrando cada pueblo que visitó como partera.



Armando dijo entusiasmado:

— ¿Están listos para una nueva aventura?
Para mantener a Nuquí vivo tendrán que viajar hasta muy arriba de la montaña, allí donde nace el agua.

Cuando llegaron arriba, el agua que salía de la montaña era poca y completamente cristalina. De repente, vieron algo luminoso.

— ¿Qué es eso? — preguntó Yoiver.

En ese momento, un pez plateado saltó fuera del agua a saludarlos.

— ¡Yo soy Violeta, la sabaleta! Los acompañaré en este viaje.





— Cierren los ojos y a la cuenta de tres tendrán su cuerpo como el de un pez.

Uno, dos, tres.

Y así se fueron nadando río abajo.

Estaban felices saltando como pez en el agua, pero algo los hizo detener. El río estaba muuuy sucio.

— ¡Cuidado! Ahí viene una botella, naden rápido — dijo Violeta.

— ¿De dónde viene toda esta basura?
— preguntó Sol.





MISIÓN 1

Ayuda a Sol y a Yoiver a seguir nadando por el río.

Recoge la basura que veas en el suelo, el río y el mar para que Sol y Yoiver puedan seguir su viaje.

¿De dónde crees que viene esta basura?

Para esta misión vas a necesitar

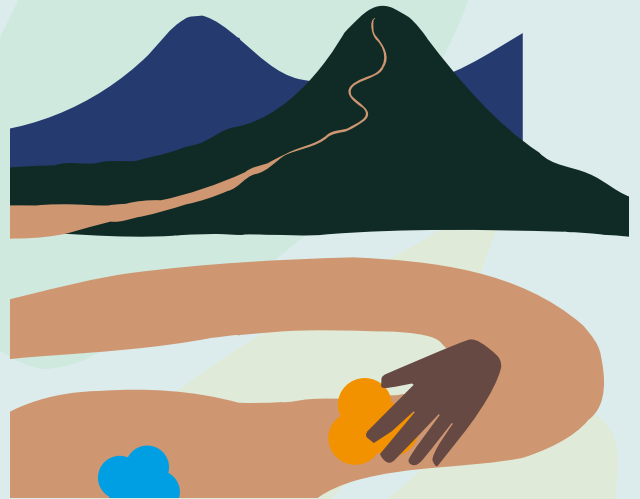


Botella plástica

¿Cómo usar estos elementos?



Busca una botella de plástico vacía.



Recoge la basura de plástico que veas en el suelo, el río y el mar.



Llena la botella con la basura que encontraste.



Pregunta a un profesor qué uso puedes darle a esta botella.

— ¡No volveré a tirar basura al río! Nadar se hace muy difícil — dijo Yoiver enojado.

— Antes el río era un buen lugar para vivir, éramos familias numerosas de peces, pero ahora nos pescan antes de que podamos tener bebés — dijo Violeta.



Mientras bajaban por el río, vieron a otros animales. Uno se detuvo a saludarlos.

— ¡Miren quién viene ahí! Es Fanny, la nutria, nuestra amiga — dijo Violeta emocionada.

Violeta y Fanny le pidieron a Sol y a Yoiver llevar un mensaje a sus comunidades.



– Niños, el río y el mar son la casa de muchos animales.

Si nos pescan antes de que podamos tener hijos, los peces nos iremos acabando.

¿Sabes cuál es el tamaño correcto para pescarlos?

MISIÓN 2

Juega a pescar sabaletas de madera y conoce el tamaño correcto para pescarlas.

Para esta misión vas a necesitar

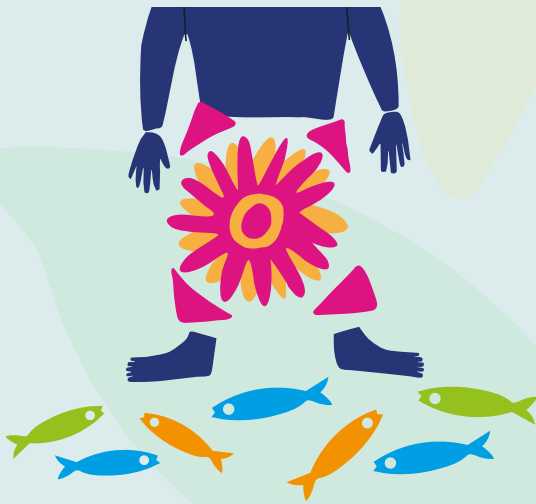


Vara de pescar



Peces de madera

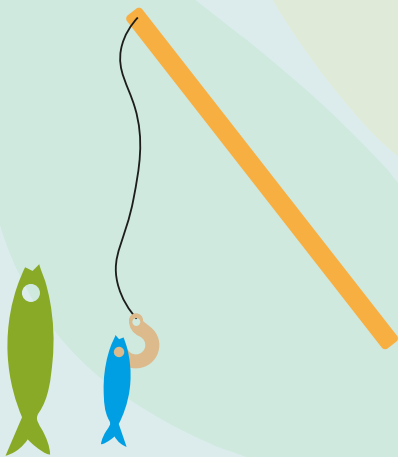
¿Cómo usar estos elementos?



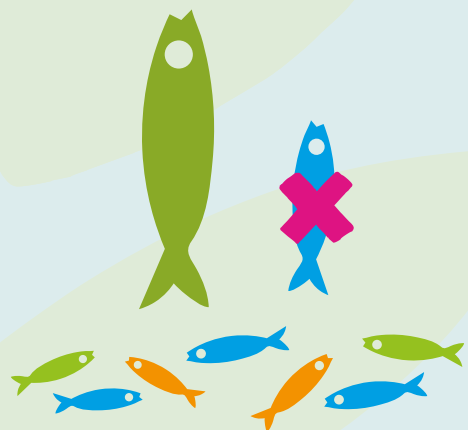
Ubica los peces de madera en el suelo.



Con ayuda de la vara de pescar intenta atraparlos.



Compara los tamaños de los peces que atrapaste.



Devuelve los más pequeños.



De repente, algo comenzó a sonar debajo del agua.

El río comenzó a ponerse muy café y les costaba mucho seguir nadando.

Sol y Yoiver llegaron hasta una orilla y vieron que la tierra se estaba cayendo encima del río.

– ¡Es la erosión! Mi papá me contó que la tierra de la montaña se está derrumbando y está contaminando el agua que llega a nuestra comunidad – dijo Sol.

– La tierra se derrumba porque el bosque se está quedando sin árboles que la sostengan – dijo Violeta.

– Miren al otro lado, no hay deslizamientos porque los árboles protegen las orillas – dijo la sabaleta.







Violeta les entregó una semilla mágica para ayudarlos a regresar a casa.

Cuando Sol y Yoiver la pusieron en el suelo, apareció una raíz gigante que amarró la tierra e hizo que el río dejara de estar turbio.

— ¡Adiós amigos míos! Sigam río abajo de regreso a casa — se despidió Violeta.



— Los estábamos esperando, ¿pudieron viajar al río? — preguntó Cirila.

— Sí, descubrimos que el agua nace de la montaña y debemos cuidar los árboles que están en las orillas para evitar que haya derrumbes — dijo Sol.

— El río es la casa de muchos animales y también es de donde sacamos el agua para nuestras comunidades — dijo Armando.

El río mantiene a Nuquí vivo.



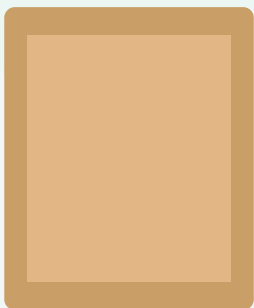
MISIÓN 3

¿Por qué Armando dijo que los ríos son importantes para las comunidades?

¡Vamos a descubrirlo!

Pregúntale a tu familia para qué usan el agua.

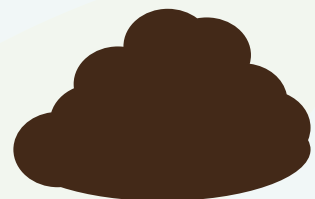
Para esta misión vas a necesitar



Tableros



Elementos de la naturaleza



Arena

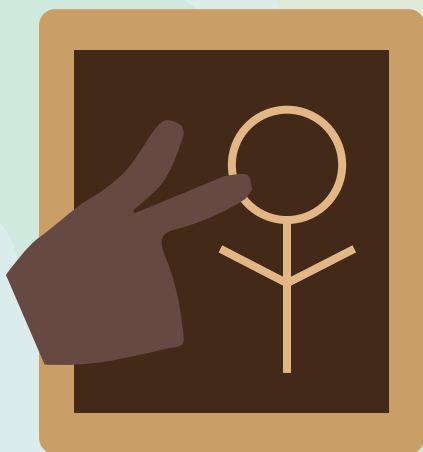
¿Cómo usar estos elementos?



Pregunta a tu familia para qué utilizan el agua.



Llena el tablero con arena.



Dibuja sus respuestas en la arena con ayuda de tus dedos.



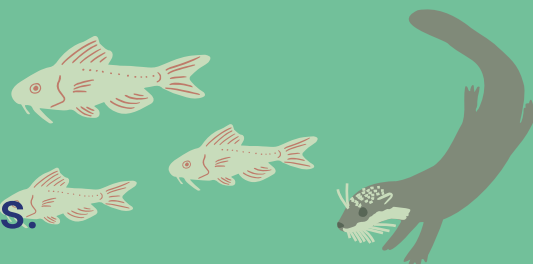
Puedes agregarle elementos de la naturaleza.

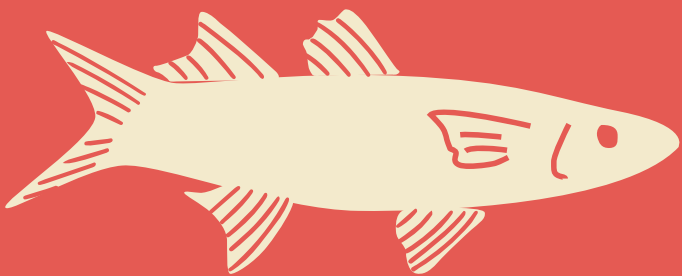
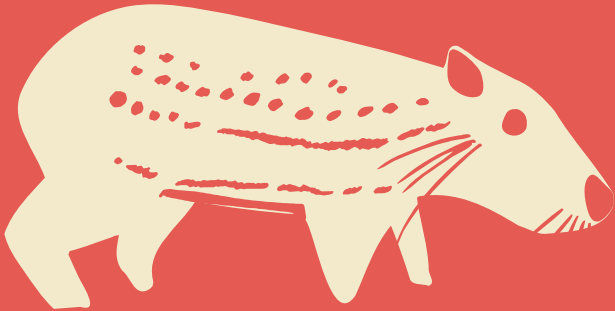
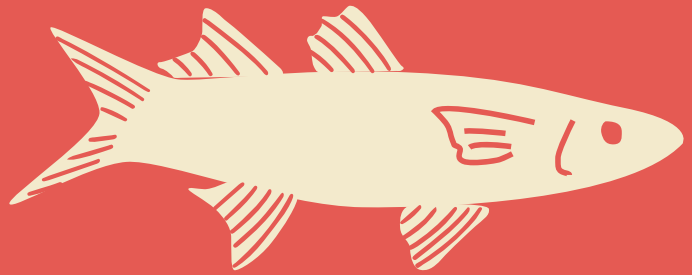
De nuevo amaneció y Sol y Yoiver despertaron después de un largo sueño. El río estaba alto y podían navegar, no había ningún árbol tapando el camino.




Todas y todos hacemos parte
y compartimos este territorio.

Todas y todos estamos relacionados.







¿Por qué hay erosión en los ríos de Nuquí? Sol y Yoiver reciben un llamado de sus ancestros, Armando Hanipe y Cirila Perea, que los llevará a viajar al río.

ISBN: 978-958-5145-20-7



9 789585 145207